

mod.

# HYDROCLIMA-RFM

Ripartitore dei costi di calore a lettura remota  
*Remote reading heat cost allocator*

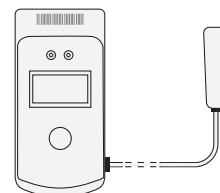
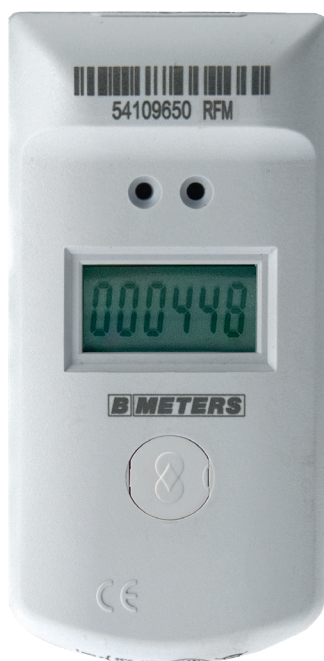


HKVO APPROVED  
GERMAN HEATING COST  
ACCOUNTING REGULATION

EN 834

M-Bus  
WIRELESS

OMS®



Disponibile versione  
con sonda remota  
*Available remote  
sensor version*

## ITA mod. HYDROCLIMA-RFM

Ripartitore dei costi di calore completo di 2 sensori di temperatura, con registrazione della temperatura ambiente, possibilità di trasmettere i dati di lettura via radio utilizzando il protocollo Wireless M-BUS EN13757-4 (OMS), disponibilità di statistiche sulle temperature rilevate, storico dei consumi e delle temperature medie rilevate fino a 12 mesi precedenti, alimentazione a batteria con durata > 10 anni, conforme alla normativa EN834, fornito con sistemi di fissaggio per qualsiasi tipologia di radiatore.

## ES mod. HYDROCLIMA-RFM

Repartidor de costos de calor con 2 sensores de temperatura, registro de la temperatura ambiente, posibilidad de transmitir los datos leídos por radio con el protocolo Wireless MBUS EN13757-4 (OMS), disponibilidad de estadísticas sobre las temperaturas detectadas, datos de consumo histórico y temperaturas medias detectadas hasta 12 meses, duración de la batería > 10 años, cumple con la norma EN834, suministrado con sistemas de montaje para cualquier tipo de radiador.

## ENG mod. HYDROCLIMA-RFM

Heat cost allocator with 2 temperature sensors, recording of the ambient temperature, possibility of transmitting the collected data by radio using the protocol Wireless M-BUS EN13757-4 (OMS), availability of statistics on the temperatures detected, historical consumption and average temperatures detected up to 12 previous months, battery life > 10 years, compliant with EN834, supplied with mounting brackets for all types of radiators.

## FRA mod. HYDROCLIMA-RFM

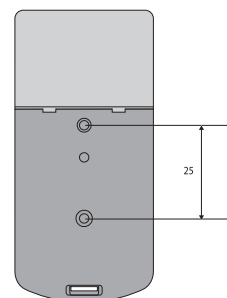
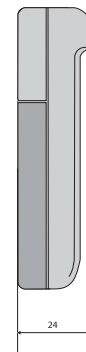
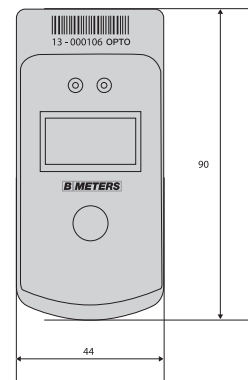
Répartiteur de coût de chaleur avec 2 sondes de température, enregistrement de la température ambiante, possibilité de transmettre les données lues par radio en utilisant le protocole sans fil MBUS EN13757-4 (OMS), disponibilité de statistiques sur les températures détectées, consommation historique et des températures moyennes détectées jusqu'à 12 mois, durée de vie de la batterie > 10 ans, conforme à la norme EN834, fourni avec systèmes de montage pour tout type de radiateur.

## Caratteristiche tecniche - *Technical features*

Modello	HYDROCLIMA-RFM, 2 sensori, conforme EN834, EN60950-1, EN13757-4, EMC
Display	LCD a 6 cifre
Dimensioni	90 x 44 x 24 mm
Durata Batteria	> 10 anni
Temp. inizio conteggio	21°C $\Delta t$ 3K, 38°C (facoltativo, modalità estiva)
Modalità lettura	RFM via radio Wireless MBUS EN13757-4 (OMS) (è mantenuta anche la possibilità di leggere dalla porta ottica)
Temperature di esercizio	da 1°C a 90°C
Tipologie di impianti di riscaldamento centralizzato	due tubi/monotubo
Potenza massima radiatori	10000 W
Incertezza misure temp.	1%
Allarme manomissione	si, con memorizzazione data
Configurazione	tramite porta ottica
Parametri di configurazione	data attivazione, parametri periodo di calcolo (mesi calcolo disabilitato, modalità estiva), abilitazione registrazione comfort

Model	HYDROCLIMA-RFM, 2 sensors, EN834, EN60950-1, EN 13757-4, EMC
Display	LCD, 6 digits
Dimensions	90 x 44 x 24 mm
Battery life	> 10 years
Calculation start temp.	21°C $\Delta t$ 3 K, 38°C (optional, summer mode)
Reading method	RFM - M-BUS EN13757-4 (OMS) radio wireless (optical reading still available)
Operating temperature	from 1°C to 90°C
Types of central heating	two/single pipe
Max radiator power	10000 W
Temp. meas. uncertainty	1%
Tamper alarm	yes, with date log
Configuration	via optical port
Configuration parameters	date of activation, calculation period parameters (calculation disabled months, summer months), comfort recording on/off

## Dimensioni - *Dimensions*



Esempio di installazione  
*Example of installation*